

新築売戸建住宅

仙北町駅

間取り
3LDK

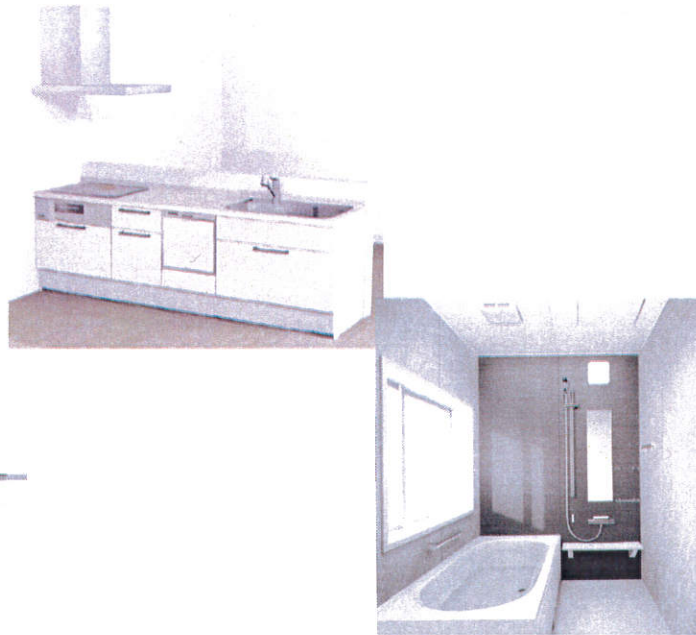
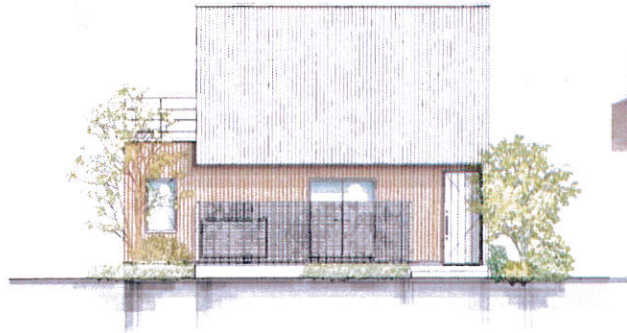
建物面積
92.74㎡

築年月
2019年03月

新築

チェックポイント！

主要採光面：南西向き、オール電化、閑静な住宅街、新築時・増改築時の設計図書、追焚機能、温水洗浄便座、シャワー付洗面化粧台、3口以上コンロ、カウンターキッチン、食器洗浄乾燥機、全居室収納、クローゼット、ウォークインクローゼット、シューズ1C、室内物干し、省エネ給湯器、全居室フローリング、電気、上水道、下水道、火災警報器（報知機）、駐車場2台分



物件種目	新築売戸建住宅
最寄駅	仙北町
間取タイプ	3LDK
価格	3,680万円

物件所在地	岩手県盛岡市東仙北1丁目		
交通	J R 東北本線 仙北町 徒歩12分		
土地面積	公簿 132.70㎡	私道面積 (共有持分)	なし
建物	構造・規模	木造 2階建	
	面積	92.74㎡	
	間取内訳	洋 5.3・5・5 LDK 19.3	
土地権利	所有権	地目	宅地
都市計画	市街化区域	用途地域	1種中高
建ぺい率	60%	容積率	200%
築年月	2019年03月	駐車場	有 無料
現況	建築中	引渡日	相談
建築確認番号	H30-1-1895-0		
接道状況 (角地・間口)	南西4.0m 公道 接面14.9m		
設備	追焚機能、温水洗浄便座、シャワー付洗面化粧台、3口以上コンロ、カウンターキッチン、食器洗浄乾燥機、全居室収納、クローゼット、ウォークインクローゼット、シューズ1C、室内物干し、省エネ給湯器、全居室フローリング、電気、上水道、下水道、火災警報器（報知機）、駐車場2台分		
備考	カーポート・フェンス付 地勢：平坦		

この図面は物件情報の一部を抜粋して掲載しております。（現況優先）
付帯条件や別途料金等が発生する場合がありますのでご確認ください。

at home

infosheet 物件番号 69670195056

岩手県知事免許（1）第2499号 〒020-0051 岩手県盛岡市下太田下川原53-3

株式会社 I R E C

TEL：019-613-2447 FAX：019-613-2448 定休日：水曜日・日曜日（GW、盆、年末年始除く）

■取引態様：売主