

売地

厨川駅

現況渡し

土地面積
公簿 179.82㎡

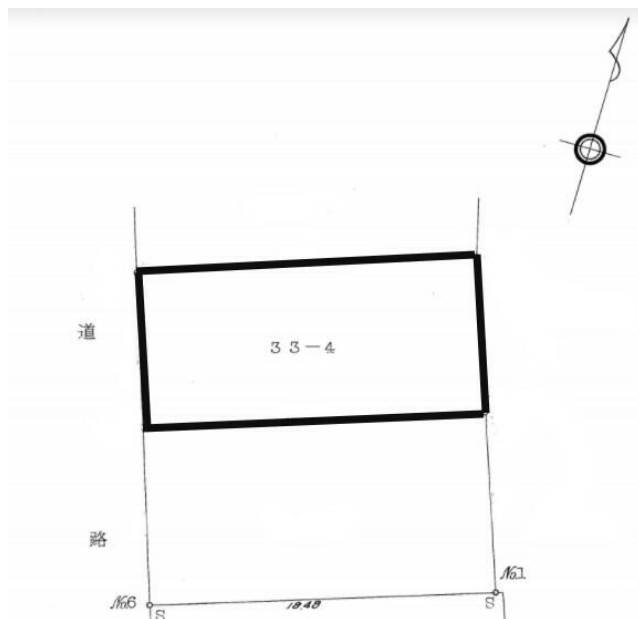
現況
建物有

引渡し時期
即時



チェックポイント！

セットバック要,都市ガス,上水道,下水道



物件種目	売地		
最適用途	住宅用地		
最寄駅	厨川		
土地面積	公簿 179.82㎡	私道面積 (共有持分)	
価格	900万円	坪単価	@16.55万円

物件所在地	岩手県盛岡市緑が丘 4丁目		
交通	いわて銀河鉄道 厨川 距離1,233m バス停 緑が丘三丁目 徒歩7分		
土地権利	所有権	地目	宅地
都市計画	市街化区域	用途地域	1種低層
建ぺい率	50%	容積率	80%
他の法令上の制限			
地勢			
建築条件			
現況	建物有		
引渡し(時期)方法	即時 / 現況渡し		
開発許可番号			
接道状況(角地・間口)	南西4.0m 公道 接面9.7m		
設備	都市ガス,上水道,下水道		
備考			

この図面は物件情報の一部を抜粋して掲載しております。(現況優先)
付帯条件や別途料金等が発生する場合がありますのでご確認ください。

at home

infosheet 物件番号 69732931042

岩手県知事免許(2)第2499号 〒020-0051 岩手県盛岡市下太田下川原160-10

株式会社 I R E C

TEL: 019-613-2447 FAX: 019-613-2448 定休日: 水曜日、日曜日 (GW、盆、年末年始除く)

■取引態様: 媒介