

地番	4-8
土地の所在	盛岡市東山一丁目

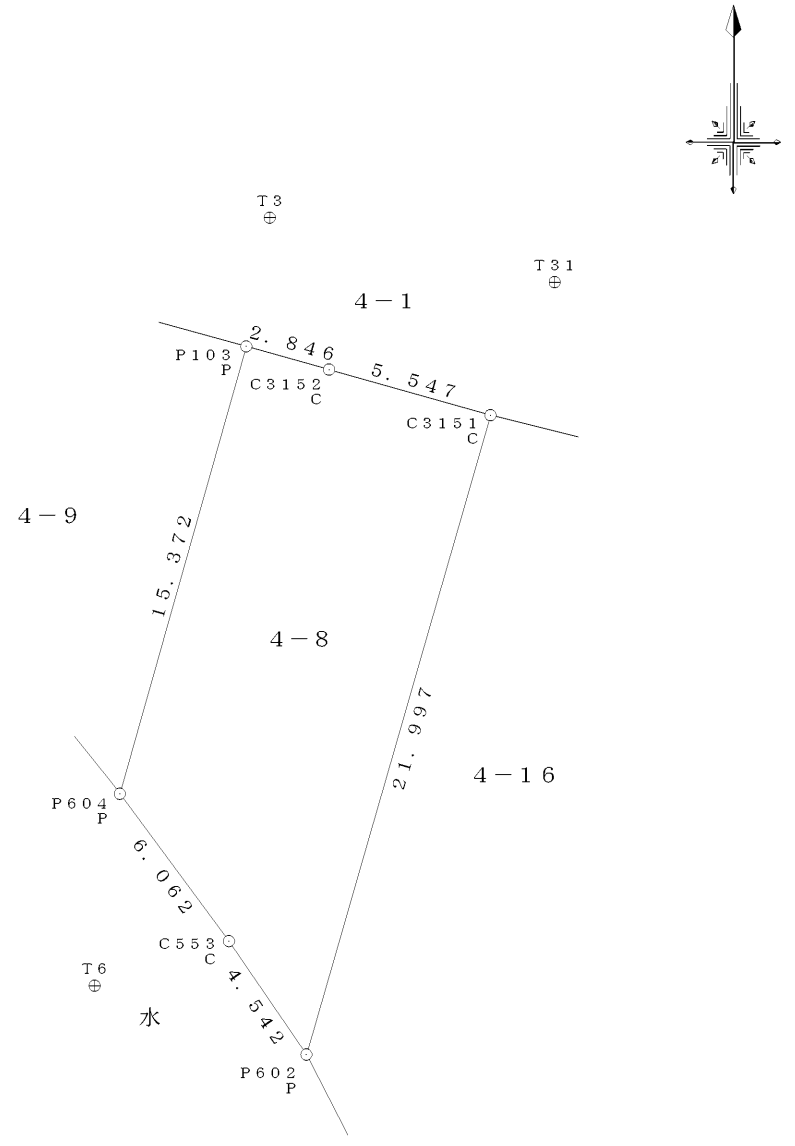
地積測量図

点名	X座標	Y座標	備考
10F62	-34089.837	29413.847	街区多角点
2A890	-34155.803	29389.528	補助点
T3	-34102.070	29458.878	多角点
T4	-34115.216	29488.631	多角点
T5	-34158.711	29473.006	多角点
T6	-34127.461	29453.086	多角点
T7	-34103.331	29409.157	多角点

測量年月日：令和 4年 9月14日

求積表

NO	X _n	Y _n	Y _{n+1} -Y _{n-1}	X _n · (Y _{n+1} -Y _{n-1})
P604	-34121.116	29453.918	-0.574	19585.520584
C553	-34125.987	29457.526	6.170	-210557.339790
P602	-34129.737	29460.088	8.652	-295290.484524
C3151	-34108.600	29466.178	0.752	-25649.667200
C3152	-34107.092	29460.840	-8.078	275517.089176
P103	-34106.324	29458.100	-6.922	236083.974728
合計				-310.907026
合計面積				155.4535130
地積				155.45 m ²



世界測地系（測地成果2011）
 平面直角座標系の番号又は記号：X
 一筆地測量年月日：令和 4年11月 8日

筆界標略号・・・C：コンクリート杭、P：プラスチック杭、S・・・石杭、M・・・金属標、R・・・金属鋳

作成者	盛岡市本宮字水門26番地2 土地家屋調査士 小笠原 正喜 (令和 4年11月 8日作成)	申請人	株式会社 I R E C 代表取締役 西館孝行	縮尺	1/250
-----	--	-----	----------------------------	----	-------