

地番	3-5, 3-32
土地の所在	盛岡市緑が丘一丁目

# 地積測量図

点検に使用した基本三角点等	X座標	Y座標	備考
201102:1級登記基準点	-29591.926	25464.083	ネットワーク型RTK法による単点観測法
201103:1級登記基準点	-31698.624	29576.121	ネットワーク型RTK法による単点観測法

登記多角点(単点観測法)の名称	X座標	Y座標	備考
T1	-29842.440	26424.884	金属板
T2	-29828.375	26410.118	金属板
T8	-29925.146	26418.183	金属板

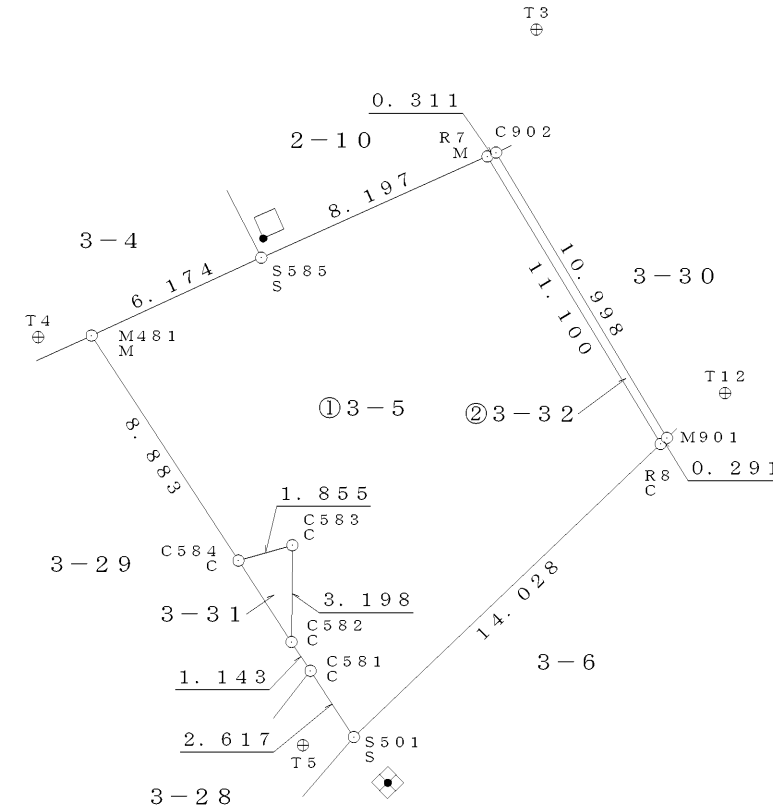
ネットワーク型RTK法による単点観測法による登記多角点の観測年月日：令和 4年 6月 9日

点名	X座標	Y座標	備考
T3	-29862.625	26439.671	補助点
T4	-29872.794	26423.194	補助点
T5	-29886.286	26431.947	補助点
T6	-29897.245	26424.119	補助点
T7	-29907.631	26429.681	補助点
T12	-29874.645	26445.909	補助点

## 求積表

地番	①3-5				
NO	X <sub>n</sub>	Y <sub>n</sub>	Y <sub>n+1</sub> -Y <sub>n-1</sub>	X <sub>n</sub> · (Y <sub>n+1</sub> -Y <sub>n-1</sub> )	
S501	-29886.015	26433.634	11.579	-346050.167685	
R8	-29876.327	26443.779	4.419	-132023.489013	
R7	-29866.818	26438.053	-13.208	394480.932144	
S585	-29870.167	26430.571	-13.093	391090.096531	
M481	-29872.743	26424.960	-0.755	22553.920965	
C584	-29880.181	26429.816	6.640	-198404.401840	
C583	-29879.674	26431.600	1.755	-52438.827870	
C582	-29882.872	26431.571	0.600	-17929.723200	
C581	-29883.826	26432.200	2.063	-61650.333038	
合計				-371.993006	
合計面積				185.9965030	
地積				185.99	m <sup>2</sup>

地番	②3-32				
NO	X <sub>n</sub>	Y <sub>n</sub>	Y <sub>n+1</sub> -Y <sub>n-1</sub>	X <sub>n</sub> · (Y <sub>n+1</sub> -Y <sub>n-1</sub> )	
R8	-29876.327	26443.779	5.936	-177345.877072	
M901	-29876.126	26443.989	-5.442	162585.877692	
C902	-29866.691	26438.337	-5.936	177288.677776	
R7	-29866.818	26438.053	5.442	-162535.223556	
合計				-6.545160	
合計面積				3.2725800	
地積				3.27	m <sup>2</sup>



世界測地系(測地成果2011)  
 平面直角座標系の番号又は記号:X  
 一筆地測量年月日:令和 5年 7月 5日

筆界標略号・・・C:コンクリート杭、P:プラスチック杭、S・・・石杭、M・・・金属標、R・・・金属板

作成者	盛岡市本宮字水門26番地2 土地家屋調査士 小笠原 正喜 (令和 5年 7月 6日作成)	申請人	株式会社 I R E C 代表取締役 西館孝行	縮尺	1/250
-----	--	-----	----------------------------	----	-------