

# 売地

バス停「東山一丁目」

現況渡し

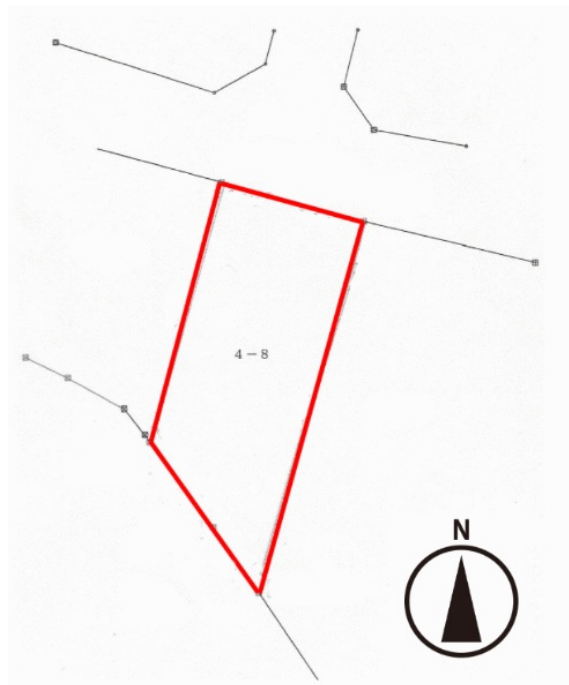
土地面積  
公簿 144.22㎡

現況  
更地

引渡可能時期  
即時

チェックポイント！

上水道,下水道,側溝



物件種目	売地		
最適用途	住宅用地		
最寄駅	バス停「東山一丁目」		
土地面積	公簿 144.22㎡	私道面積 (共有持分)	
価格	700万円	坪単価	@16.05万円

物件所在地	岩手県盛岡市東山1丁目		
交通	バス停 東山一丁目 徒歩7分		
土地権利	所有権	地目	宅地
都市計画	市街化区域	用途地域	1種低層
建ぺい率	40%	容積率	80%
他の法令上の制限	がけ条例の適用あり		
地勢			
建築条件			
現況	更地		
引渡し(可能時期/方法)	即時 / 現況渡し		
開発許可番号			
接道状況(角地・間口)	北公道 接面8.4m		
設備	上水道,下水道,側溝		
備考	隣地との境界に関する覚書あり		

この図面は物件情報の一部を抜粋して掲載しております。(現況優先)  
入居日・引渡日変更や付帯条件、別途料金等が発生する場合がありますのでご確認ください。

at home

infosheet 物件番号 69784407039

岩手県知事免許(2)第2499号 〒020-0051 岩手県盛岡市下太田下川原160-10

株式会社 I R E C

TEL: 019-613-2447 FAX: 019-613-2448 定休日: 水曜日、日曜日 (GW、盆、年末年始除く)

■取引態様: 売主