

867268 山岸二丁目

前251-4

後新

地積測量図

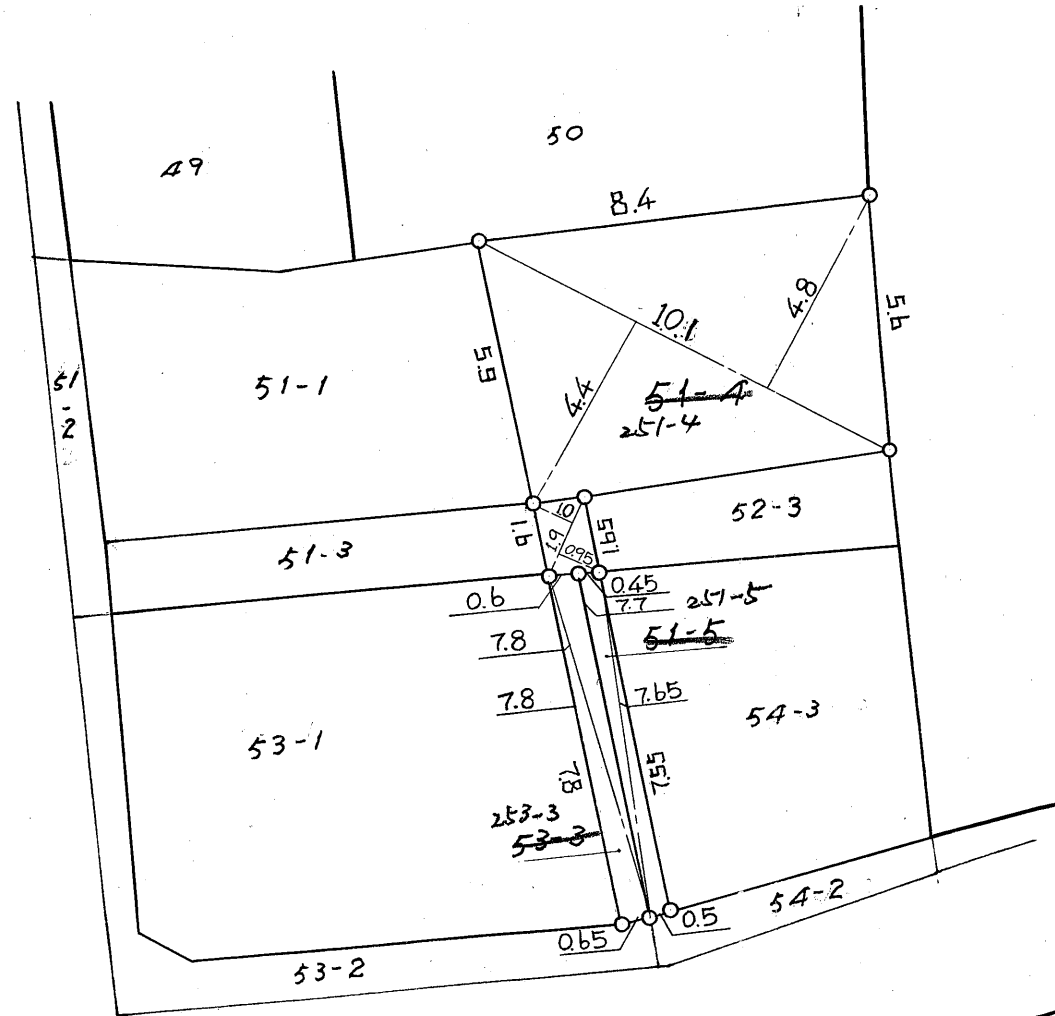
地番 ~~51-4 51-5 53-3~~
251-4, 251-5, 253-3

土地の所在 ~~盛岡市山岸二丁目~~

251-5

前 53-1

後 53-1, 53-3
新 253-3



251-4
~~51-4~~

1.	$10.1 \times 4.8 = 48.48$
2.	$10.1 \times 4.4 = 44.44$
計	92.92
1/4	$\frac{1}{2} \quad 46.46$

251-5
~~51-5~~

1.	$1.9 \times 1.0 = 1.90$
2.	$1.9 \times 0.95 = 1.805$
3.	$7.7 \times 0.45 = 3.465$
4.	$7.65 \times 0.5 = 3.825$
計	10.995
1/4	$\frac{1}{2} \quad 5.49$

253-3
~~53-3~~

1.	$7.8 \times 0.6 = 4.68$
2.	$7.8 \times 0.65 = 5.070$
計	9.750
1/4	$\frac{1}{2} \quad 4.87$

昭和41年1月21日
製作年月日

製作者

住所 盛岡市山岸二丁目七番地四号
土地家屋調査士 渡辺勢三郎



申請人

小石ツ隆生
申請人

縮尺 1/300

(盛岡土地家屋調査士会用紙)

S41.1.21

昭和41年1月22日